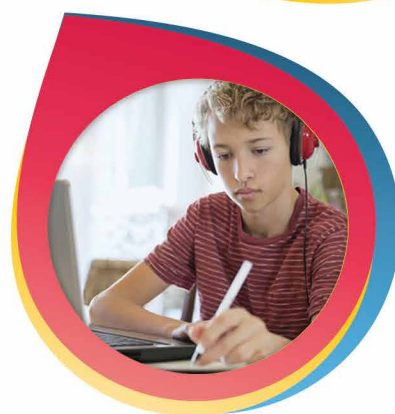
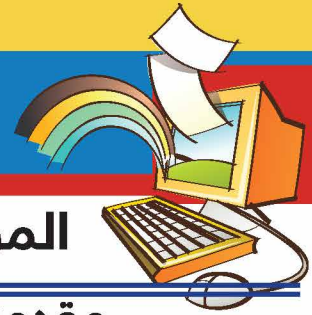


الوافي
في

الحاسب الآلي علوم



المستوى الأول



الوحدة الأولى: الحاسب الآلي في حياتنا

٨	الدرس الأول: جهاز الحاسب الآلي واستخدامات الحاسب
١٤	الدرس الثاني: المكونات المادية
١٦	الدرس الثالث: مكونات الحاسب الآلي
١٨	الدرس الرابع: وحدات الإدخال
٢٢	الدرس الخامس: وحدات الإخراج
٢٤	الدرس السادس: البرمجيات
٢٦	الدرس السابع: توصيل الحاسب الآلي
٣٠	الدرس الثامن: تشغيل الحاسب الآلي
٣٢	الدرس التاسع: قواعد التعامل مع الحاسب
٣٤	الدرس العاشر: معمل الحاسب
٣٦	الدرس الحادي عشر: الحاسب يعلمنا التعاون
٣٨	تقويم الوحدة الأولى
٣٩	تدريبات الوحدة الأولى



الوحدة الثانية: مدخل إلى نوافذ 8.1

٤٤	الدرس الأول: ما هو الويندوز
٤٦	الدرس الثاني: عناصر نظام التشغيل
٤٨	الدرس الثالث: العمل مع التطبيقات





www



محتويات الكتاب

رقم الصفحة

الموضوع

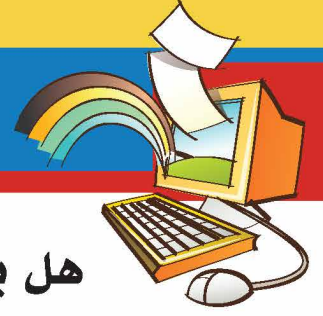
٥٠	الدرس الرابع: التعامل مع النوافذ
٥٤	الدرس الخامس: التعامل مع الملفات
٥٨	الدرس السادس: نقل الملفات
٦٠	الدرس السابع: إنشاء مجلد جديد
٦٢	الدرس الثامن: تغيير أسماء الملفات
٦٤	الدرس التاسع: حذف الملفات والمجلدات
٦٦	تقويم الوحدة الثانية
٦٧	تدريبات الوحدة الثانية



الوحدة الثالثة: برنامج الرسام

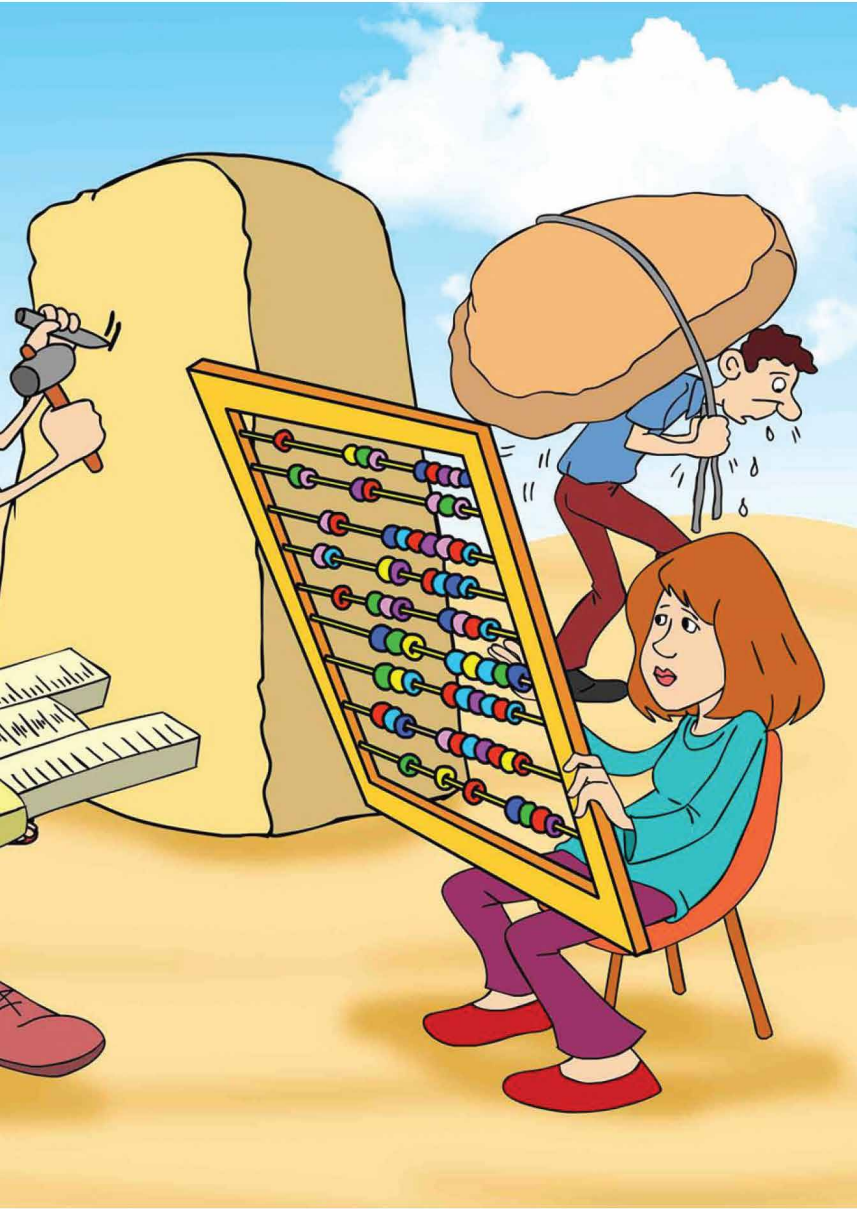
٧٢	الدرس الأول: فتح برنامج الرسام
٧٤	الدرس الثاني: مكونات شاشة الرسام
٧٥	الدرس الثالث: إغلاق برنامج الرسام
٧٦	الدرس الرابع: فتح ملف جديد
٧٨	الدرس الخامس: التحديد في الرسام
٨٠	الدرس السادس: التحديد العكسي
٨٢	الدرس السابع: حفظ الملفات
٨٤	الدرس الثامن: أهم الأدوات
٨٦	الدرس التاسع: رسم الأشكال
٨٩	تدريبات الوحدة الثالثة
٩٢	أهم المصطلحات





هل يمكنك أن تتخيل كيف سيكون العالم
بدون استخدام الحاسب الآلي ؟

الحاسب الآلي يظهر في كل مكان تذهب إليه فلا يمكن أن تجد
مكان ليس فيه جهاز





من أجهزة الحاسب الآلي فالحاسب الآلي يقوم بعمل الحسابات في
المحلات التجارية أو في محطة الوقود، وهناك ماكينات النقود ATM،
وأجهزة التحكم في طريقة تشغيل السيارات وغيرها من المجالات في
جميع نواحي الحياة.



الوحدة الأولى

الحاسب الآلي في حياتنا



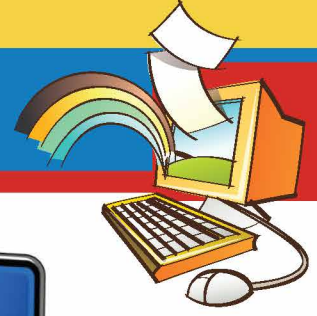
العالم بدون حاسب آلي!.. بالتأكيد سوف يختلف كثيراً، فلا يكاد يخلو منه بيت أو شركة وحتى نجده في المطارات المختلفة، أما في المدارس والجامعات والوزارات نجد معامل كبيرة وحاسبات عملاقة.



وبانتهاء هذه الوحدة سوف نتعلم:

- أهمية الحاسب واستخداماته.
- كيفية تشغيل الحاسب وأخلاقه.
- مكونات الحاسب المختلفة.
- وحدات المدخلات والمخرجات.
- نظام تشغيل الحاسب والتطبيقات.





هو جهاز إلكتروني يستخدم في معالجة البيانات وتحويلها إلى معلومات وله القدرة علي تخزين واستعادة البيانات ومعالجتها.

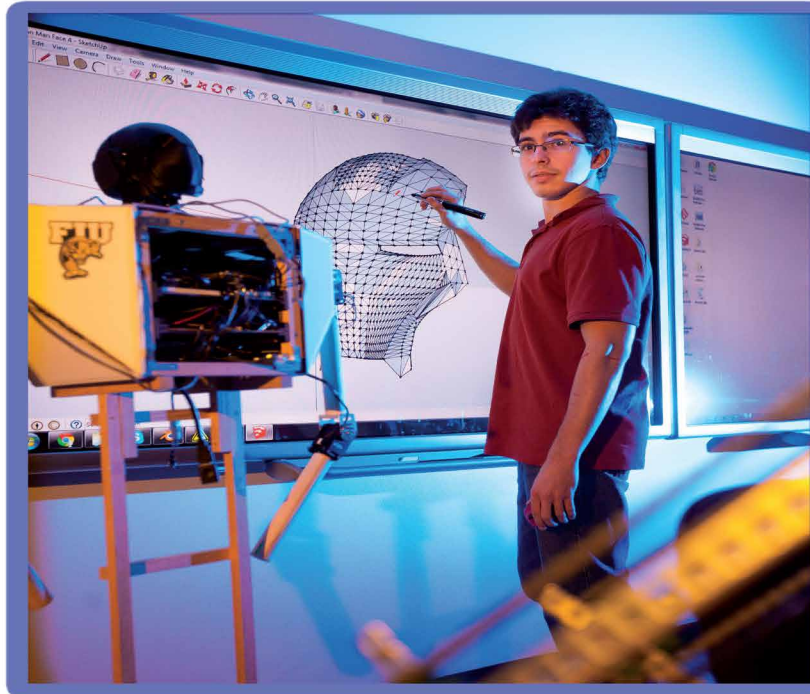




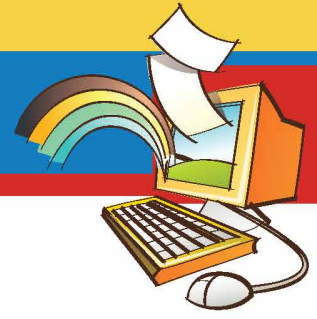
وقد أصبح الحاسب الآلي يستخدم في العديد من مجالات الحياة اليومية
فيستخدمه الطبيب في إعداد التقارير ومتابعة حالات المرضى.



ويستخدمه المهندس في إعداد الرسوم التخطيطية والعروض.



أهم استخدامات الحاسب الآلي في مجالات الحياة



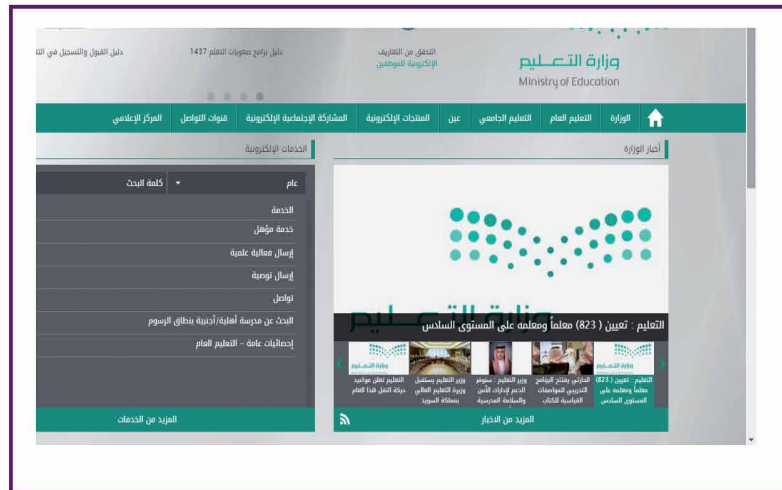
1. في التعليم:

من خلال برامج التدريب التي تعمل من خلال أجهزة الحاسب الآلي.



2. الحصول علي المعلومات :

وذلك بالبحث عن أي نوع من المعلومات على الإنترنت.





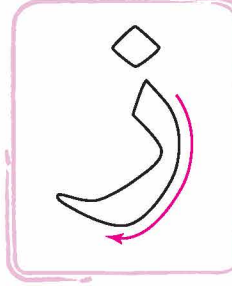
www



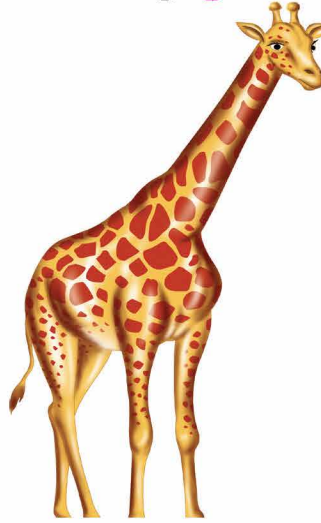
كما يستخدمه الطالب والمدرس حيث يمكن أن نتعلم من خلال
تطبيقات الحاسب الآلي الحروف العربية والإنجليزية.

3D

زرافة

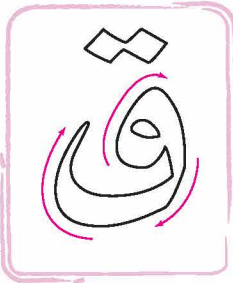


ز



قدم

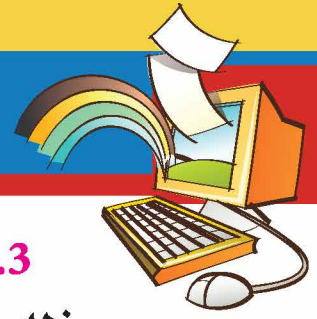
ق



ق

١٩





3. ضبط الحسابات :

وذلك من خلال أحد البرامج مثل برنامج اكسيل الذي يستخدم للحسابات.

D	C	B	A	
بنود الإيرادات	قيمة الإيرادات	بنود المصروفات	قيمة المصروفات	1
راتب	1200	أخرى	900	2
حوافز	400	إيجارات	300	3
أخرى	200	مصروفات متنوعة	500	4
مجموع الإيرادات	1800	مجموع المصروفات	1700	5

4. التواصل الاجتماعي:

عبر مواقع التواصل الاجتماعي مثل فيس بوك أو تويتر أو جوجل بلس وغيرها.



5. الألعاب الترفيهية الهادفة:

من الاستخدامات الشهيرة للحاسب الآلي في المنازل برامج الألعاب.





WWW



ولكن ما سر القوة في جهاز الحاسب الآلي ؟



السرعة:

الحاسب الآلي يمكنه تنفيذ
ملايين من المهام في الثانية
الواحدة.



الدقة:

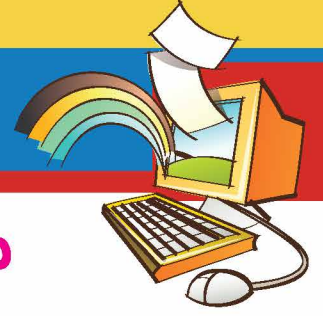
يؤدي الحاسب الآلي المهام بدقة عالية.



القدرة على التخزين:

الحاسب الآلي يمكن أن يحتفظ بقدر هائل
من البيانات.





مكونات الحاسب الآلي:

يتكون الحاسب الآلي من العديد من الأجزاء المادية من أهمها:

الشاشة Monitor



وهي من المكونات الأساسية في الحاسب الآلي الشاشة والتي تعمل على إظهار الصور والنصوص على الشاشة.



لوحة المفاتيح Keyboard

وهي أحد الطرق الرئيسية لإدخال البيانات إلى الحاسب الآلي
ويوجد منها أنواع عديدة من لوحات مفاتيح الكمبيوتر فمنها السلكي
واللاسلكي.



الفأرة Mouse

الفأرة هو وحدة طرفية يمكن بها
الأشارة علي الأشياء الموجودة علي
الشاشة عن طريق الضغط عليها
وتحريكها.

